

Contrôle Dimensionnel

Dimensional Control

14

Empreintes de Formes Externes Complexes

Impressions of External Complex Forms

PLASTIFORM® a développé des produits moins liquides, adaptés pour la prise d'empreinte partielle sur des formes externes complexes (rainures en T, gorges, encoches...).

PLASTIFORM® has developed less liquid products, more suitable for taking a sectorial replica cast of external complex forms (T-slots, grooves, notches...).

Il est conseillé d'opter pour un PLASTIFORM® combinant les caractéristiques suivantes :

It is recommended to choose a PLASTIFORM® combining the following characteristics :

⦿ une consistance initiale **Pâteux** ou **Malléable** :

⦿ a **Pasty** or **Putty** initial consistency :

Ces produits ne coulent pas, et peuvent être appliqués facilement sur des surfaces verticales ou surplombantes.

They do not flow, and can be applied easily on vertical or overhead surfaces.

⦿ une dureté finale **Souple** ou **Semi-souple** :

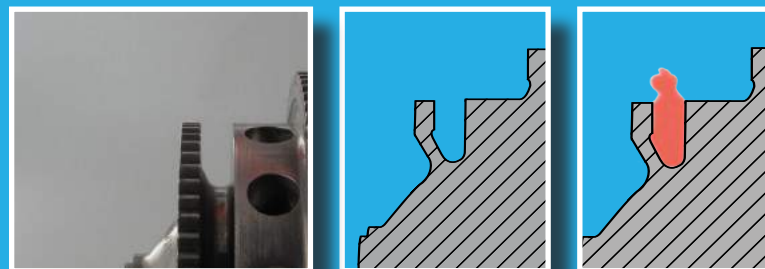
⦿ a **Flexible** or **Semi-flexible** final hardness :

L'empreinte peut se déformer pour être retirée facilement du moule.

The replica can be misshaped to be easily removed from the mould.

Grâce au **Cutter Double Lame PLASTIFORM®**, il est possible de créer une tranche afin de contrôler ces empreintes. (voir page 33)

Thanks to the **PLASTIFORM® Twin Blade Cutter**, it is possible to create a cross section of the impression to control the features. (see page 33)



Suggestion

Kits d'utilisation // User's Kits



- References :
- KD-033
 - ML-042
 - ML-201 + CA-008

Produits Phares // Top Products

P35

M25

15

